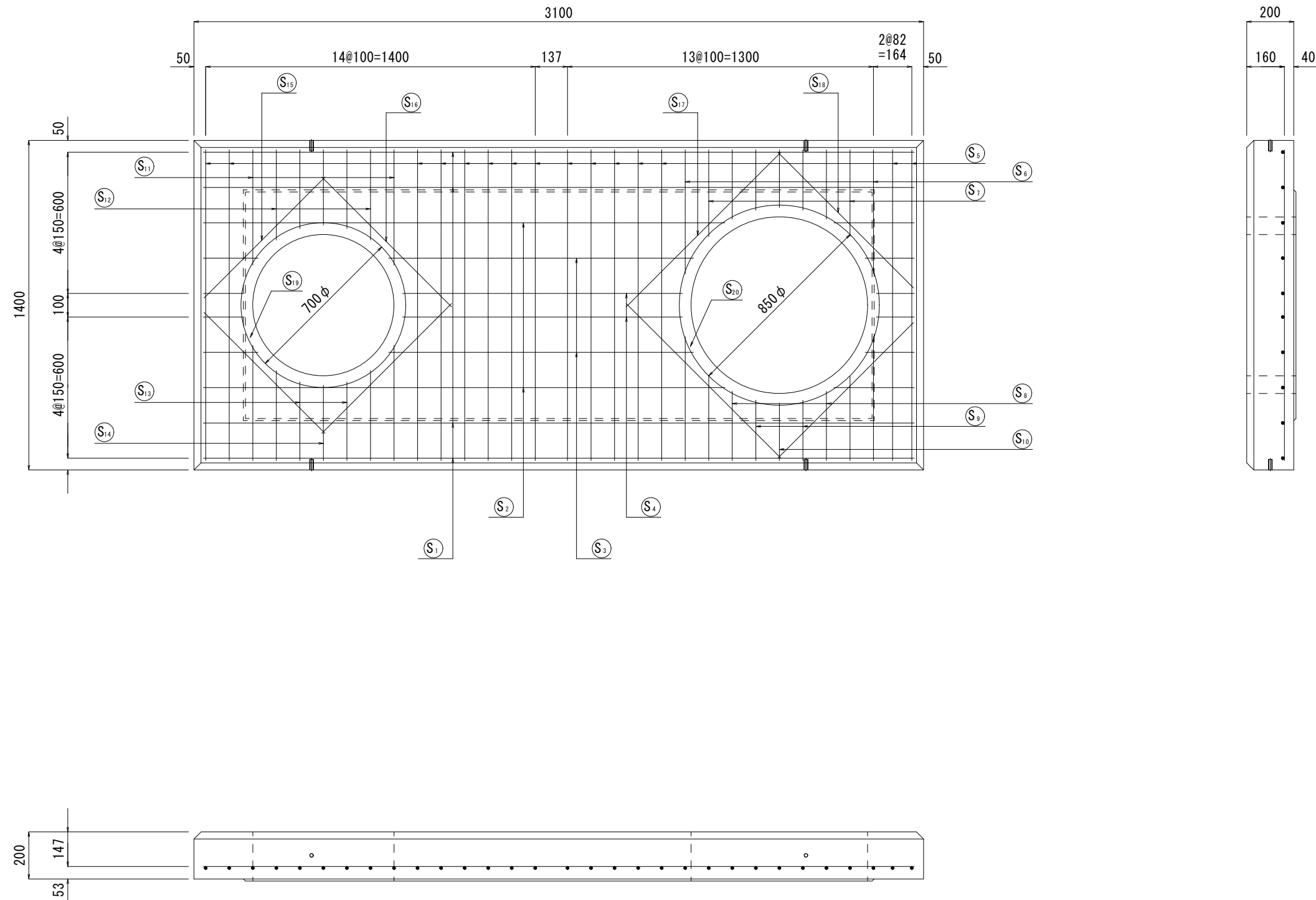


流量計併設型 I 型 配筋図

上床版ブロック S = 1 / 2 0



材料表

記号	径	単位重量 (kg/m)	本数	長さ (m)	重量 (kg)
S1	D13	0.995	4	3.020	12.020
S2	D13	0.995	2	2.558	5.090
S3	D13	0.995	2	1.736	3.455
S4	D13	0.995	2	1.524	3.033
S5	D13	0.995	15	1.320	19.701
S6	D13	0.995	2	1.052	2.093
S7	D13	0.995	2	0.783	1.558
S8	D13	0.995	2	0.590	1.174
S9	D13	0.995	2	0.514	1.023
S10	D13	0.995	1	0.490	0.488
S11	D13	0.995	2	0.980	1.950
S12	D13	0.995	2	0.766	1.524
S13	D13	0.995	2	0.670	1.333
S14	D13	0.995	1	0.640	0.637
S15	D13	0.995	2	0.727	1.447
S16	D13	0.995	2	0.780	1.552
S17	D13	0.995	2	0.930	1.851
S18	D13	0.995	2	0.816	1.624
S19	D13	0.995	1	2.524	2.511
S20	D13	0.995	1	2.995	2.980
鉄筋総質量量			Ws =	67.044	kg
コンクリート立積			V =	0.741	m ³
参考質量量			W =	1.815	kg

名	流量計併設型 I 型	質量	1815kg	縮尺	1/20	図番		SNOW TECHNOLOGY 消雪ブロック ノズル ポンプ 消雪システム設計施工 システム制御
	上床版ブロック配筋図	作成日	H21/ 2/ 6	作成者	江 尻	承認者	佐 藤	
称								株式会社 ユーテック